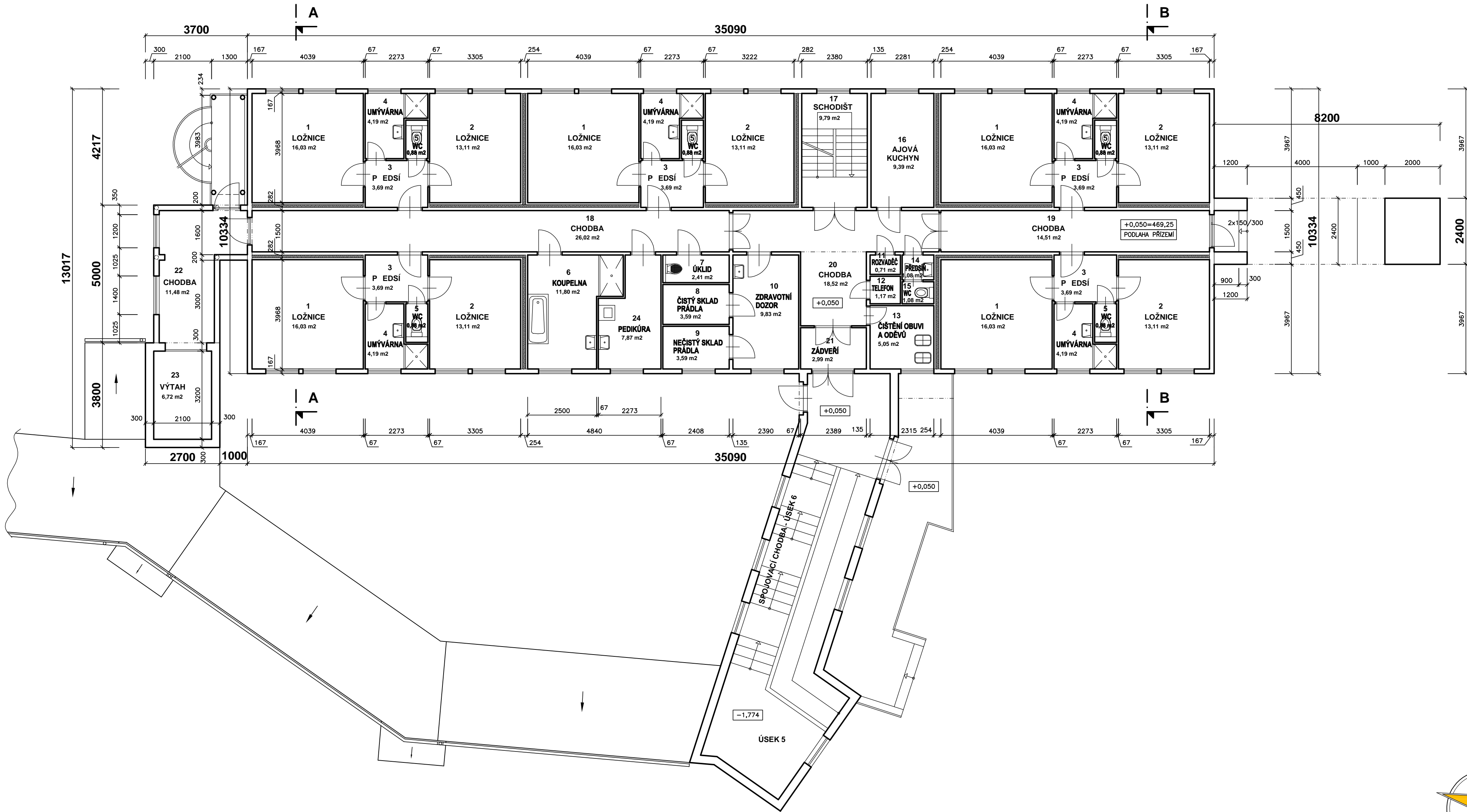


P DORYS 1.NP OBJEKTU "C"



OBVODOVÉ STĚNY OKALU – HORNÍ STAVBY:

VELKOPLOŠNÉ KOMPLETIZOVANÉ DILCE , NOSNÁ KONSTRUKCE STĚN JE RÁMOVÁ TL. 90 MM OBOUSTRANNĚ OPLAŠŤOVANÁ

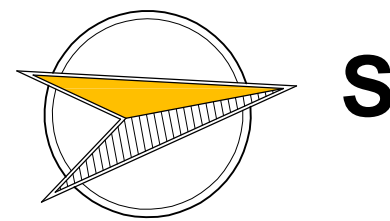
VNITŘNÍ STRANA RÁMŮ (STĚNY MÍSTNOSTI) UZAVŘENA ODLEHČENOU DTD OBOUSTRANNĚ OPLAŠŤOVANOU TVRDOU DVD

Z VNĚJŠÍ STRANY JE RÁM UZAVŘEN DTD

VNITŘNÍ PROSTOR RÁMŮ JE MEZI SVISLÝMI ŽEBRY POKRYT PAROTĚSNOU ZÁBRANOU Z AL. FOLIE A VYPLNĚN TEPELNOU IZOLACÍ Z MINERÁLNÍ PLSTI

NA VNĚJŠÍ OPLAŠŤOVÁNÍ RÁMŮ JSOU V MÍSTECH SVISLÝCH HRANOLŮ PŘÍBITY DILATAČNÍ LIŠTY, NA KTERÉ JSOU PŘÍŠROUBOVÁNY AZBESTOCEMENTOVÉ DESKY

VNĚJŠÍ POVRCH TĚCHTO DESEK JE OPATŘEN TRVANLIVÝM NÁTĚREM S PLASTICKOU STRUKTUROU



L. BENEDA, stavební a projekční kancelář			
VED. PROJ.: L. BENEDA	ODR. PROJ.: M. SMUTNÝ	VYPRACOVALA: D. PLUHAŘOVÁ	LUBOŠ BENEDA ČIŽICKÁ 279, 332 09 ŠTĚNOVICE IČ: 13882589 • DIČ: CZ5807271008 PROVOZOVNA: ČERNICKÁ 9 A 11 301 36 PLZEN
OBEČ: ŽINKOVY	STAVEBNÍ ÚŘAD: NEPOMUK		
INVESTOR: DOMOV KLIDNÉHO STÁŘÍ V ŽINKOVECH, PŘÍSPĚVKOVÁ ORGANIZACE; SÍDLO: Č.P. 89, 335 54 ŽINKOVY			RAZÍTKO:
DOMOV KLIDNÉHO STÁŘÍ ŽINKOVY – DEMOLICE OBJEKTU "C" V AREÁLU DKS D. DOKUMENTACE D.b) VÝKRESOVÁ ČÁST			DATUM: 01.2017
			STUPEŇ: ODSTRANĚNÍ STAVBY
			Č. ZAKÁZKY: 201701
			FORMÁT: 6x44
PŮDORYS 1.NP OBJEKTU "C"			MĚR.: 1:100 D.b) 2. Č. VÝKR.: